

карта "Викторий"
ул. Октябрьская 1

МИНИСТЕРСТВО ЖИЛИЩНО-КОММУНАЛЬНОГО ХОЗЯЙСТВА РБ

Межгородское
БЮРО ТЕХНИЧЕСКОЙ ИНВЕНТАРИЗАЦИИ
ГОРОД (ПОС.) Доброчи

Форма технического паспорта утверждена приказом министра жилищно-коммунального хозяйства БССР от 13.02.89 г. № 31

*Белкина
Виктория*

ТЕХНИЧЕСКИЙ ПАСПОРТ НА ОБЩЕСТВЕННОЕ ЗДАНИЕ (СООРУЖЕНИЕ)

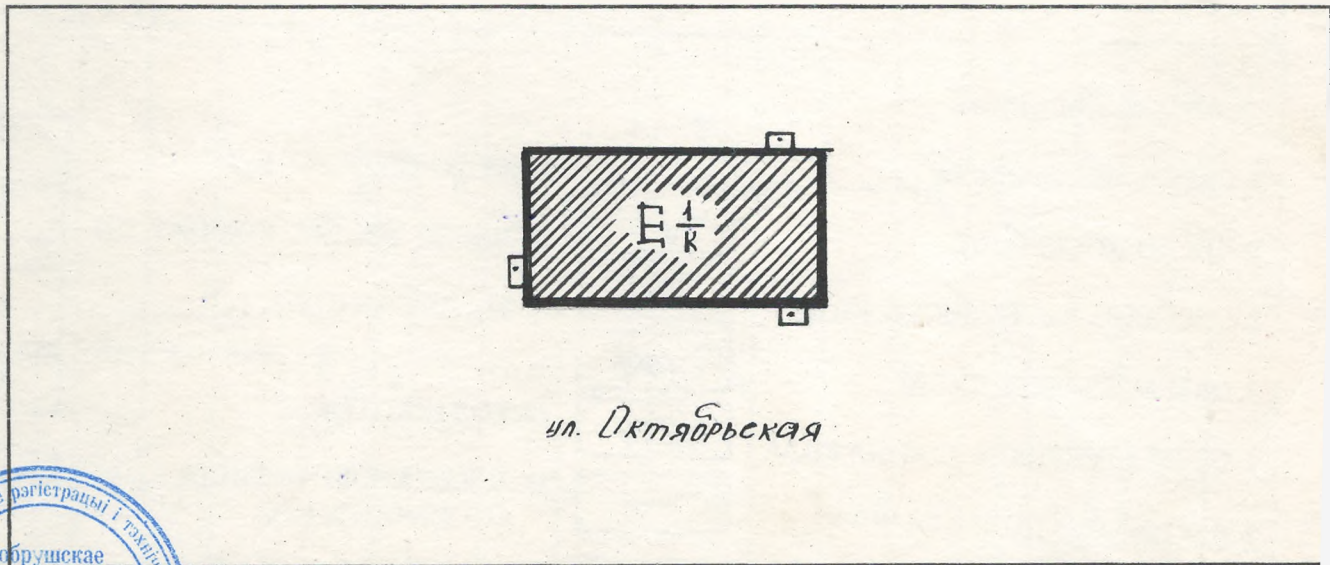
СОСТАВЛЕН ПО СОСТОЯНИЮ НА " 13 " -07- 1998 г.

АДРЕС: г. Доброчи ул. Октябрьская - 1

ВЛАДЕЛЕЦ Комбинат общественного питания Доброчского райпо.

ОСНОВАНИЕ ВЛАДЕНИЯ Решение Доброчского горисполкома от 16.11.94г. № 122. Исправка о балансовой стоимости от 4.06.98г. № 285

СХЕМА РАСПОЛОЖЕНИЯ ЗДАНИЯ (СООРУЖЕНИЯ)



ул. Октябрьская



НАЧАЛЬНИК БЮРО ТЕХНИЧЕСКОЙ ИНВЕНТАРИЗАЦИИ
(С.П. Лапицкая)

М. П.

1. РЕСПУБЛИКА РЕСПУБЛИКА БЕЛАРУСЬ

1500000000

2. ОБЛАСТЬ Гомельская

3 000 000 000

3. ГОРОД (ПОСЕЛОК И ДР.) Добруш

3 405 000 000

4. РАЙОН

5. СЕЛЬСКИЙ СОВЕТ

6. УЛИЦА Октябрьская

7. НОМЕР ДОМА

1

11. КВАРТАЛ

115

8. НОМЕР КОРПУСА

12. НОМЕР УЧАСТКА

9. ИНВЕНТ. НОМЕР

725

13. НОМЕР КАРТОГРАММЫ

10. ЛИТЕР

Е¹/_к

14. КАТЕГОРИЯ ФОНДА

0810

1. ТЕХНИЧЕСКАЯ ХАРАКТЕРИСТИКА ЗДАНИЯ (СООРУЖЕНИЯ)

Столовая

(назначение, количество мест, посещения и т. д.)

2. СОБСТВЕННИКИ (ФОНДОДЕРЖАТЕЛИ)	Долевое участие	№ реестра
<u>Комбинат общественного питания Добрушского райпо.</u>	<u>полное</u>	<u>725</u>

3. ОБЩИЕ СВЕДЕНИЯ

1. СЕРИЯ, ТИП ПРОЕКТА

9. ЧИСЛО КВАРТИР ШТ.

2. ЧИСЛО ЭТАЖЕЙ ШТ.

1

10. ЧИСЛО ЖИЛЫХ КОМНАТ ШТ.

3. ПЛОЩАДЬ ЗАСТРОЙКИ В КВ.М.

325

11. МАТЕРИАЛ СТЕН

к

4. ОБЪЕМ ЗДАНИЯ КУБ.М.

1005

12. ГОД ПОСТРОЙКИ

1966

5. ОБЩАЯ ПЛОЩАДЬ ЗДАНИЯ КВ.М.

244

13. ВОССТАНОВИТЕЛЬНАЯ СТОИМОСТЬ, РУБ.

929731110

5. А. в том числе ПОДВАЛА КВ.М.

—

6. ПЛОЩАДЬ НЕЖИЛЫХ ПОМЕЩЕНИЙ КВ. М.

244

14. ДЕЙСТВИТЕЛЬНАЯ СТОИМОСТЬ, РУБ.

172512600

7. ПОЛЕЗНАЯ ПЛОЩАДЬ ЖИЛЫХ ПОМЕЩЕНИЙ КВ. М.

—

15. ФИЗИЧЕСКИЙ ИЗНОС В %

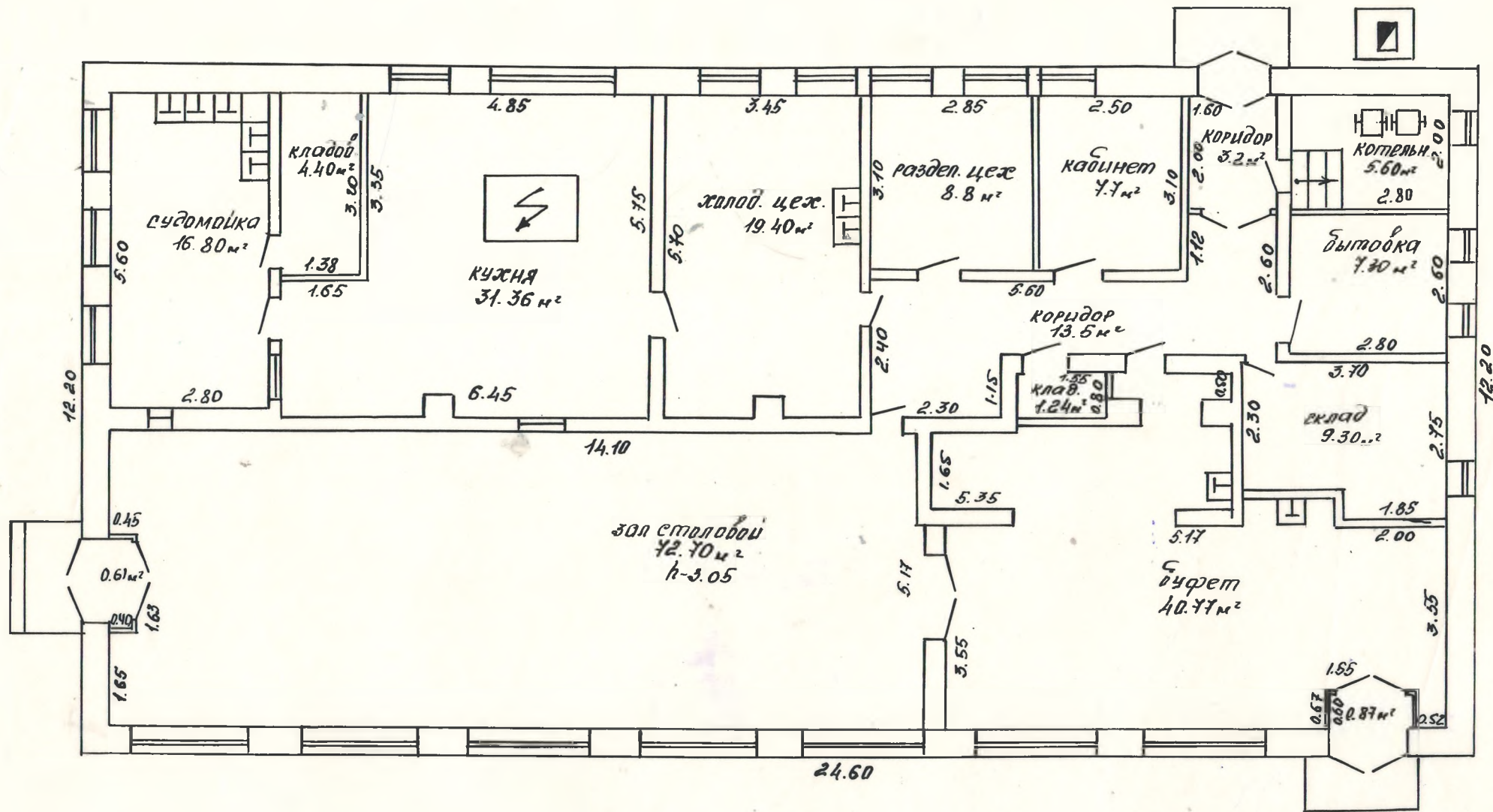
8. ЖИЛАЯ ПЛОЩАДЬ КВ.М

—

16.

9. ТЕХНИЧЕСКОЕ ОПИСАНИЕ КОНСТРУКТИВНЫХ ЭЛЕМЕНТОВ И ИНЖЕНЕРНОГО ОБОРУДОВАНИЯ
ОСНОВНОГО СТРОЕНИЯ

№ п/п	Наименование конструктивных элементов	Описание конструктивных элементов (материал, конструкция, отделка и прочие)	Износ %	
1	2	3	4	
1	Фундамент	<i>кирпичный</i>		
2	а. Наружные, внутрен. капит. стены	<i>кирпичные оштук.</i>		
	б. Перегородки	<i>кирпичные оштук.</i>		
3	Перекрытия	Чердачные		
		Междуэтажные	<i>ж/бетонное</i>	
		Подвальные		
4	Крыша	<i>совм. рупонная</i>		
5	Полы	<i>бетонные плиточные</i>		
6	Проемы	Оконные	<i>двойные окраш.</i>	
		Дверные	<i>простые окраш. и металл.</i>	
7	Отделочные работы	а. Наружная отделка	<i>побелка</i>	
		б.		
		Внутренняя отделка	<i>штукатурка, побелка, окраска.</i>	
8	Санитарно- и электротехн. работы	Центральное отопление	<i>2х трубная разводка.</i>	
		Печное отопление		
		Водопровод	<i>метал. трубы окраш.</i>	
		Электроосвещение	<i>открытая проводка</i>	
		Радио	<i>кабл. пров.</i>	
		Телефон	<i>кабл. пров.</i>	
		Телевидение		
		Ванны	с газов. колонкой	
			с дров. колонкой	
			с гор. водой	
		Горячее водоснабжение	<i>центральное</i>	
		Вентиляция	<i>приточно-вытяжная</i>	
		Газоснабжение	<i>природный газ</i>	
		Мусоропровод		
Лифты				
Канализация	<i>чугунные стояки.</i>			
9	Разные работы			



ГЛАВКОМХОЗ ВСОР
 ВПОД ТЕХН. ИНВЕНТАРИЗАЦИИ Г. *Добрый*
 План строения по ул. *Октябрьская* 1
 Инвентар. номер *Лит.* Составлен *13-07-98*
ЕК Иллюстрирован *13-07-98*
 Проверен

РЕСПУБЛИКА БЕЛАРУСЬ
ЕДИНЫЙ ГОСУДАРСТВЕННЫЙ РЕГИСТР
НЕДВИЖИМОГО ИМУЩЕСТВА, ПРАВ НА НЕГО И СДЕЛОК С НИМ
Государственный комитет по имуществу Республики Беларусь

РУП "Гомельское агентство по государственной регистрации и земельному кадастру"

Гомельский межгородской филиал
Добрушское бюро

СВИДЕТЕЛЬСТВО (УДОСТОВЕРЕНИЕ) № 311/312-3062

По заявлению № 772/07:312 от 16 марта 2007 г.

в отношении **земельного участка** с кадастровым номером: 321250100003001593 расположенного по адресу: Гомельская обл., Добрушский р-н, г. Добруш, ул. Октябрьская, площадью 0,0810га., назначение - Земельный участок для обслуживания столовой

произведена государственная регистрация:

1. перехода права постоянного пользования на земельный участок Правообладатель: Добрушское районное потребительское общество

• Приложения:

1. Земельно-кадастровый план земельного участка.

Примечание: нет

Свидетельство составлено: 16 марта 2007 г.

Регистратор: *Смирнов Матвей Владимирович*

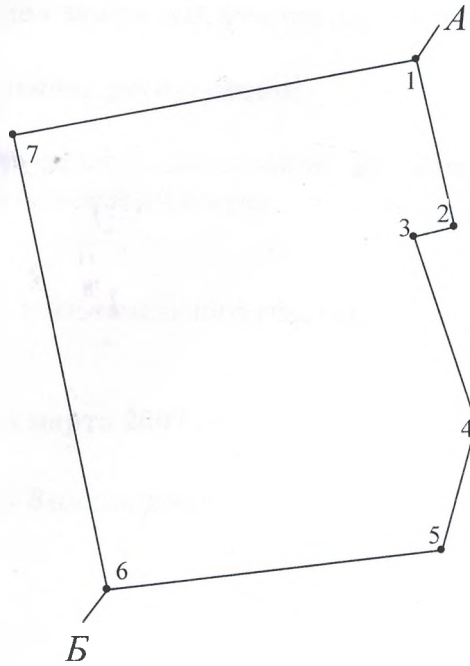
312



ЗЕМЕЛЬНО-КАДАСТРОВЫЙ ПЛАН ЗЕМЕЛЬНОГО УЧАСТКА

Кадастровый номер: **321250100003001593**
 Площадь участка: **0.0810 га**
 Адрес: **Гомельская обл., Добрушский р-н, г. Добруш, ул. Октябрьская**
 Целевое назначение: **Земельный участок для обслуживания столовой**
 Категория земель: **Земли населенных пунктов, садоводческих товариществ и дачного строительства**
 Масштаб плана: **1:500**

Номера точек	Меры линий, м
1-2	11.33
2-3	2.78
3-4	12.97
4-5	8.59
5-6	22.36
6-7	30.63
7-1	27.16



УСЛОВНЫЕ ОБОЗНАЧЕНИЯ

- - граница земельного участка
- - точка поворота границы земельного участка

ОПИСАНИЕ СМЕЖНЫХ ЗЕМЕЛЬ

От точки	До точки	Кадастровый блок и номер смежного земельного участка
А	Б	Земли Добрушского райисполкома
Б	А	Земли граждан

Сведения об организации, выдавшей документ

Добрушское бюро Гомельского межгородского филиала Республиканского унитарного предприятия "Гомельское агентство по государственной регистрации и земельному кадастру"

регистратор недвижимости

Смирнов М. В. 19.03.2007 17:52:42



ЕДИНЫЙ ГОСУДАРСТВЕННЫЙ РЕГИСТР НЕДВИЖИМОГО ИМУЩЕСТВА,
ПРАВ НА НЕГО И СДЕЛОК С НИМ

Выписка № 311-02-21-2944

из регистрационной книги о правах, ограничениях (обременениях) прав на капитальное
строение

Добрушское бюро Гомельского межгородского филиала Республиканского унитарного
предприятия "Гомельское агентство по государственной регистрации и земельному ка-
дастру"

Гомельская обл., г.Добруш, ул. Советская, 33

Сведения о капитальном строении:

Инвентарный номер: 311/С-52052

Адрес (местоположение): Гомельская обл., Добрушский р-н, г. Добруш, ул. Октябрьская, 1

Общая площадь (протяженность): 243.6

Назначение: Здание специализированное для общественного питания

Наименование: Столовая

Составные части и принадлежности: одноэтажное кирпичное здание с надворными по-
стройками: сараем, уборной, воротами, калиткой

Дата государственной регистрации создания: 31.08.1998 00:00:00

Дата последней государственной регистрации изменения: нет

Кадастровый номер земельного участка, на котором расположено капитальное строение:
Зарегистрированные земельные участки отсутствуют

Право собственности (Собственность одного лица)

Идентификационные сведения о правообладателе: Добрушское районное потребитель-
ское общество, зарегистрирован(о) 28.09.1999 за номером 1794338000, УНП 400005661,
адрес - Гомельская обл., Добрушский р-н, г. Добруш, пр-т Луначарского, 35

Доля: 1/1

Дата государственной регистрации: 31.08.1998 00:00:00

Основания государственной регистрации: Регистрационное удостоверение (Добрушское
БТИ) от 31.08.1998 №725

Актуальные отметки:

Нет

Примечания:

Дата проведения последней технической инвентаризации (проверки характеристик) не-
движимого имущества 13.02.2004г. Срок действия выписки из ЕГРНИ - бессрочно.

18.09.2021 17:34:48

(Дата и время выдачи выписки)

Регистратор (уполномоченное лицо)



(Подпись)
М.П.

С.В. Дубровский

(инициалы, фамилия)